



Kooperationsverbund
Qualitätsicherung
durch Klinische Krebsregister (KoQK)

TumorZentrumMHH

Gesamtauswertung zum Nierenkarzinom Weitere Ergebnisse

Gerd Wegener, Heinz-Rudolf Geilich, Tumorzentrum Hannover

Gesamtauswertung zum Nierenkarzinom - Weitere Ergebnisse

Material und Methoden

5. Bundesweite Onkologische Qualitätskonferenz

48.805 Patientinnen und Patienten der Diagnosejahre 2002 bis 2011.

Das RKI schätzt die Neuerkrankungen im Jahre **2010** auf **14.520**.

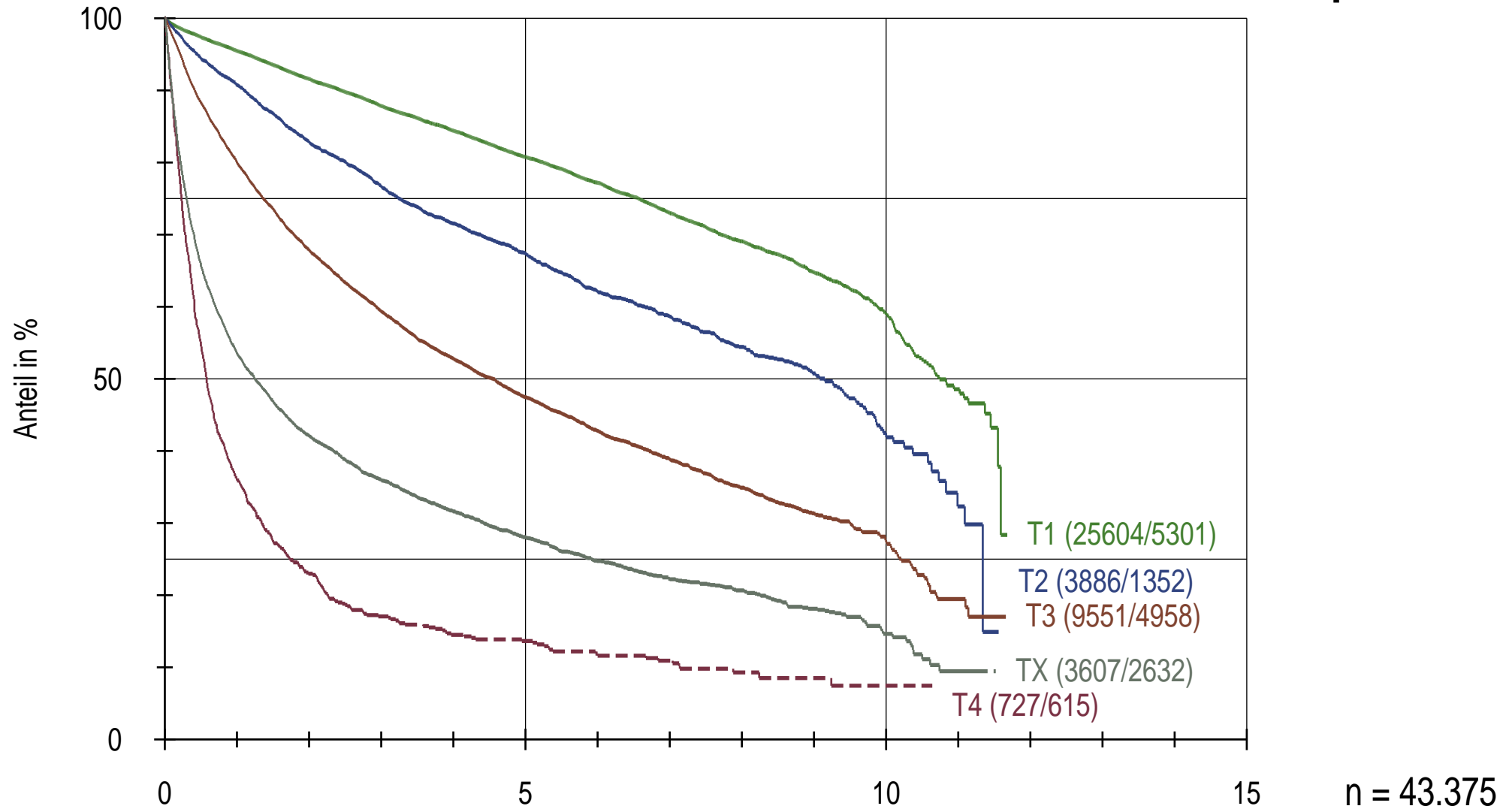
Hier **5.418** Fälle mit Diagnosejahr **2010**.

Das ist **37,3%** der geschätzten Inzidenz.

In einigen Bundesländern ist die Erfassung bereits vollständig (aber manche haben keine Daten geliefert).

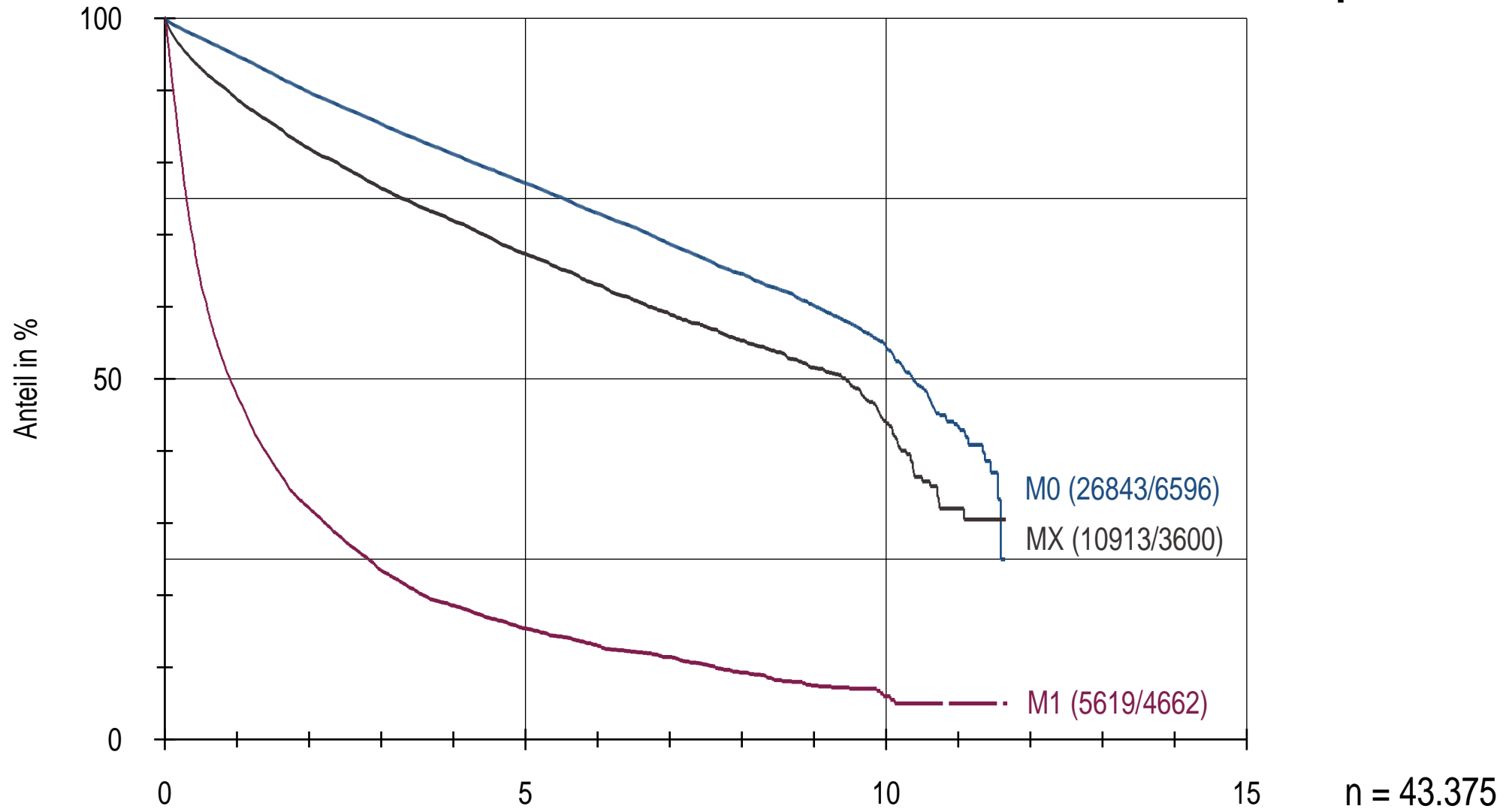
Gesamtauswertung zum Nierenkarzinom - Weitere Ergebnisse

Überleben nach T-Stadien aller Patienten mit aktuellem Follow Up



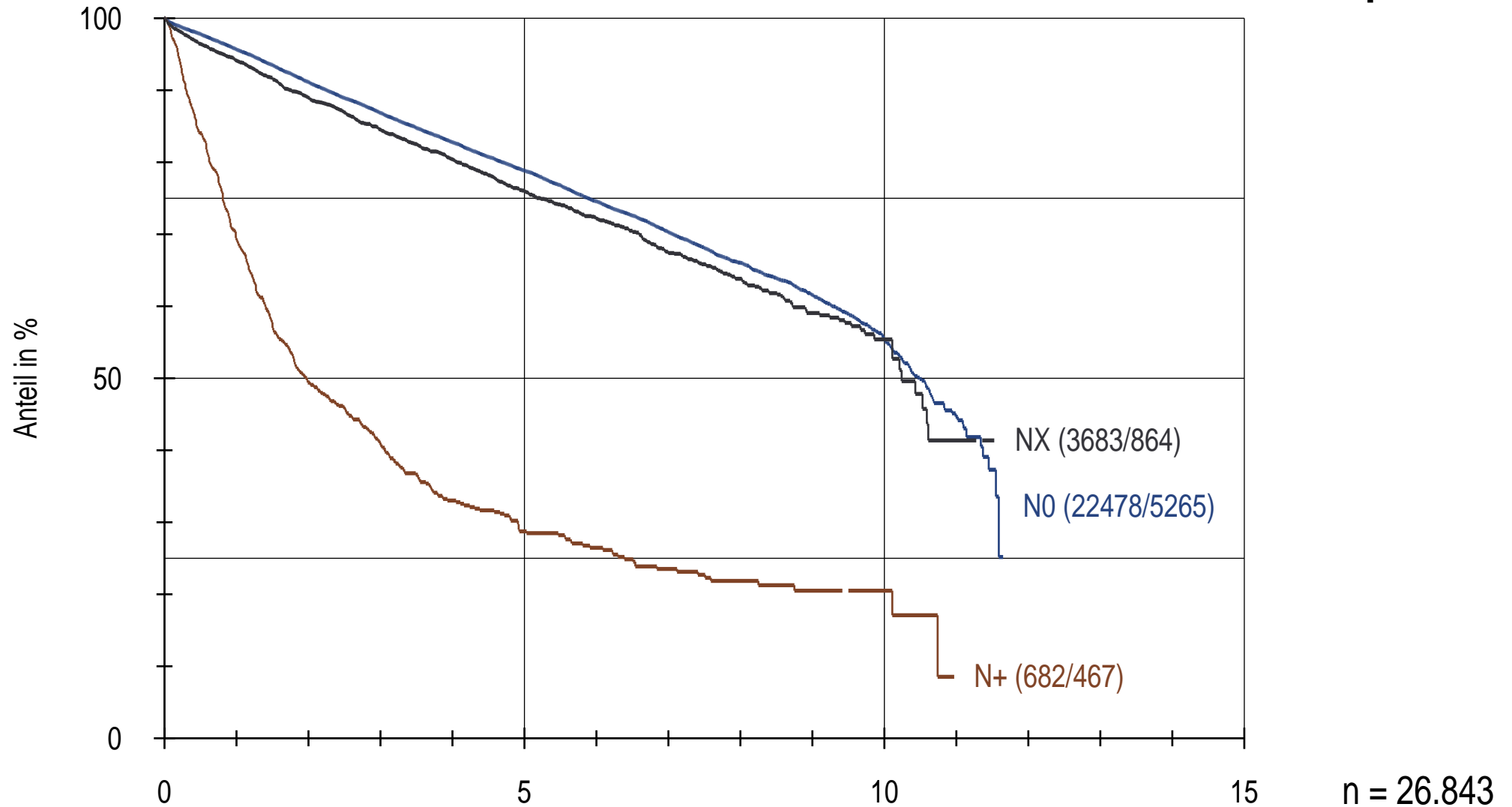
Gesamtauswertung zum Nierenkarzinom - Weitere Ergebnisse

Überleben nach M-Stadien aller Patienten mit aktuellem Follow Up



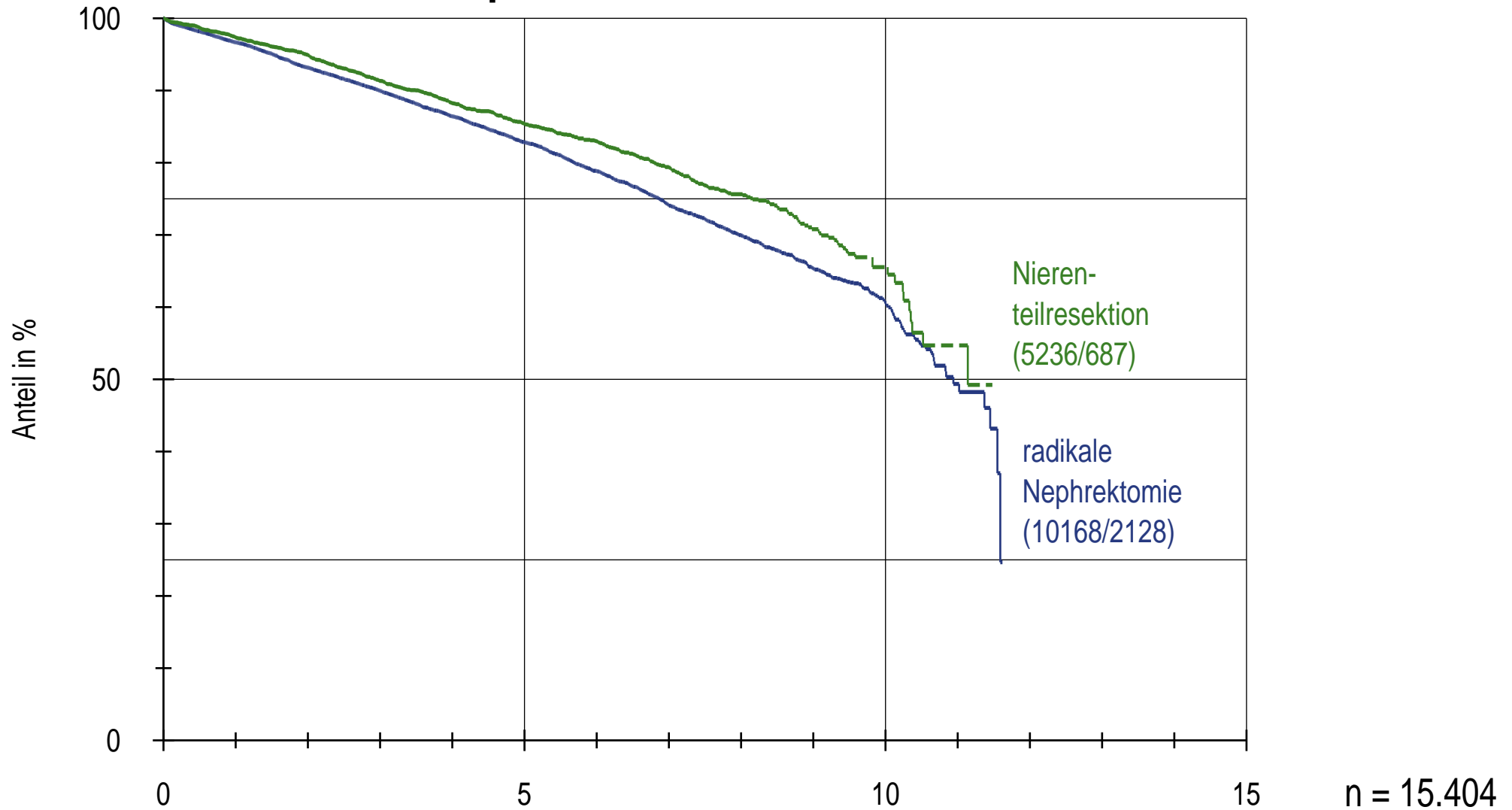
Gesamtauswertung zum Nierenkarzinom - Weitere Ergebnisse

Überleben nach N-Stadien aller M0-Patienten mit aktuellem Follow Up



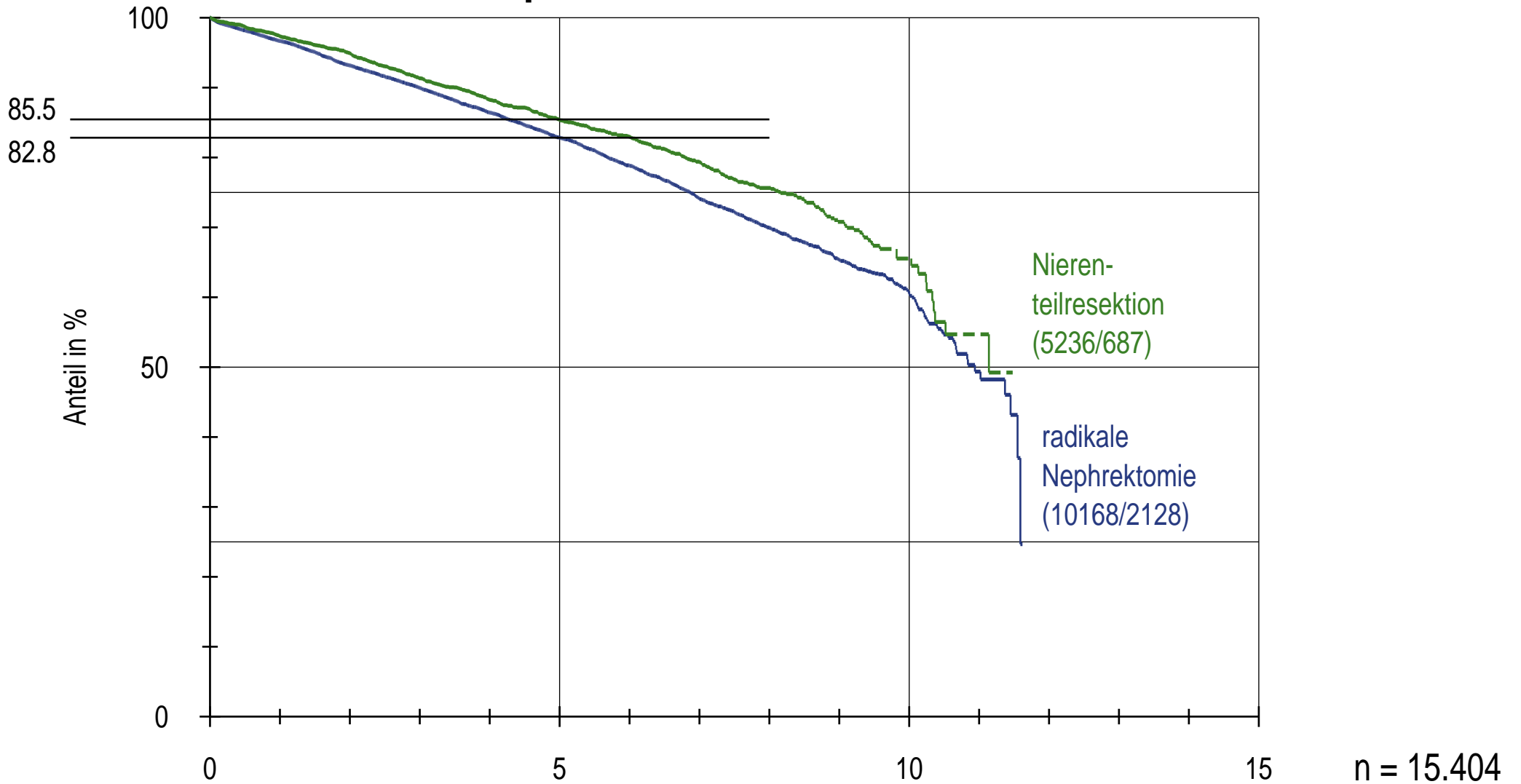
Gesamtauswertung zum Nierenkarzinom - Weitere Ergebnisse

Überleben nach Operationsradikalität der T1-N0-M0-Patienten



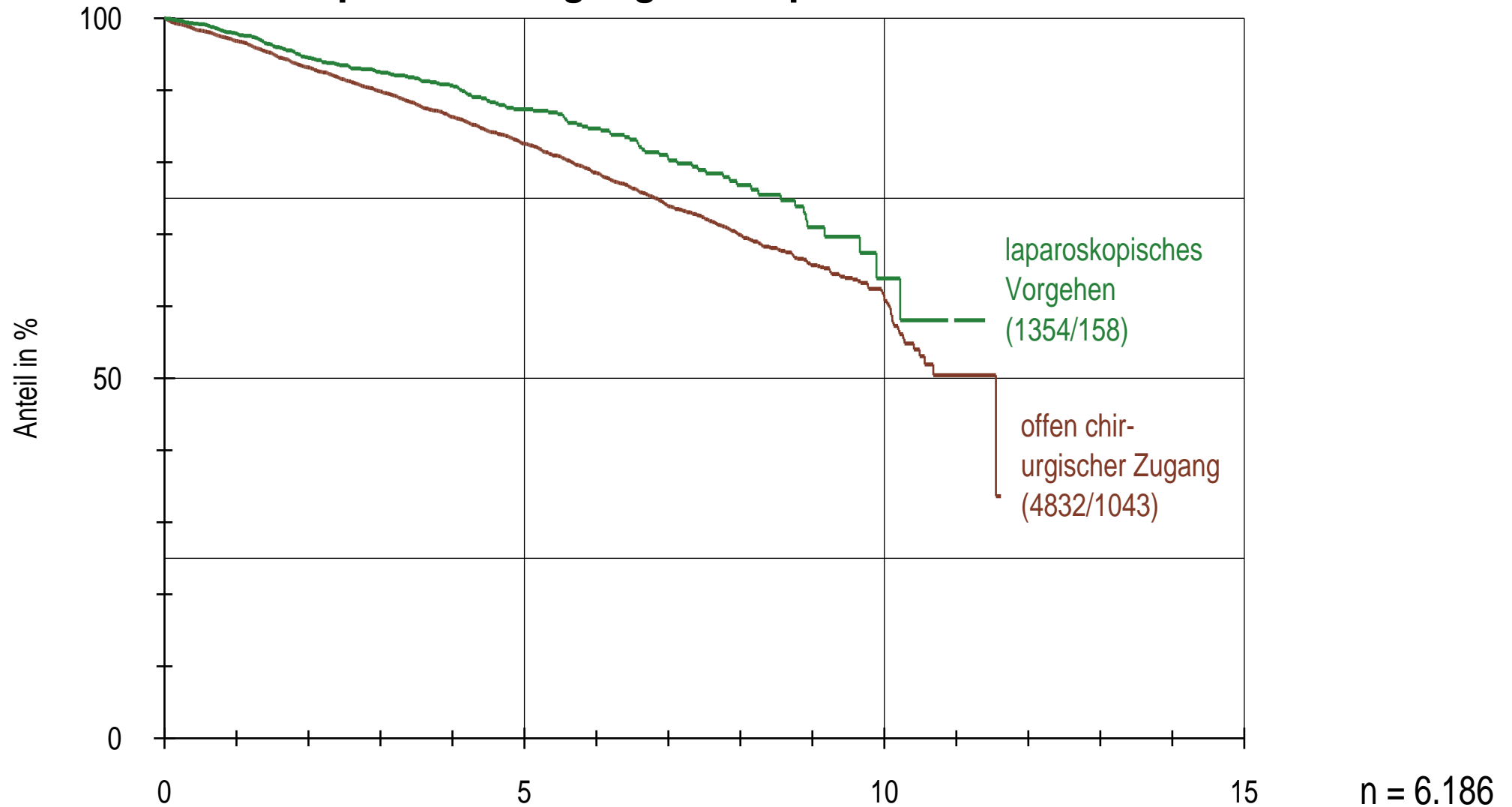
Gesamtauswertung zum Nierenkarzinom - Weitere Ergebnisse

Überleben nach Operationsradikalität der T1-N0-M0-Patienten



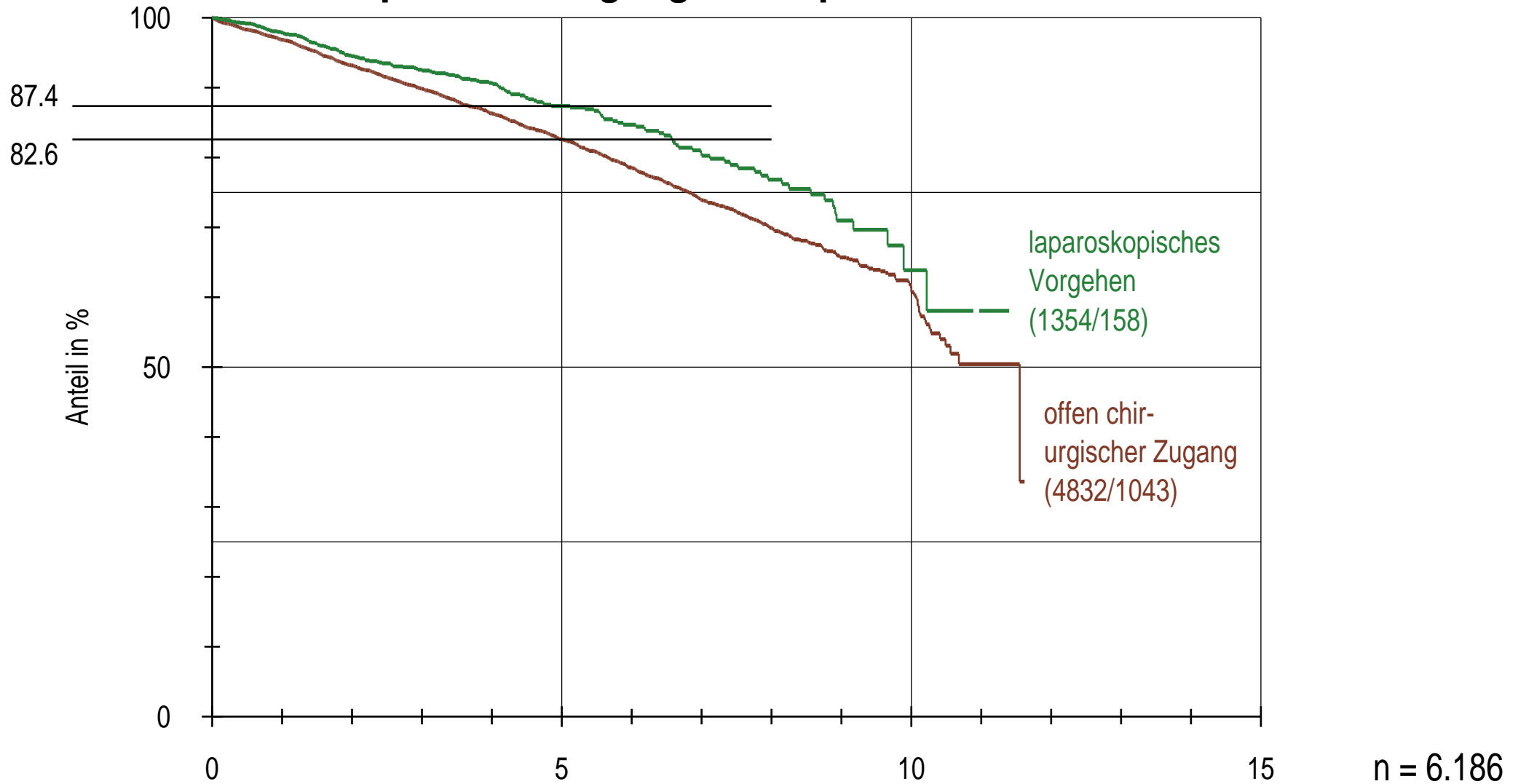
Gesamtauswertung zum Nierenkarzinom - Weitere Ergebnisse

Überleben nach Operationszugang der nephrektomierten T1-N0-M0-Patienten



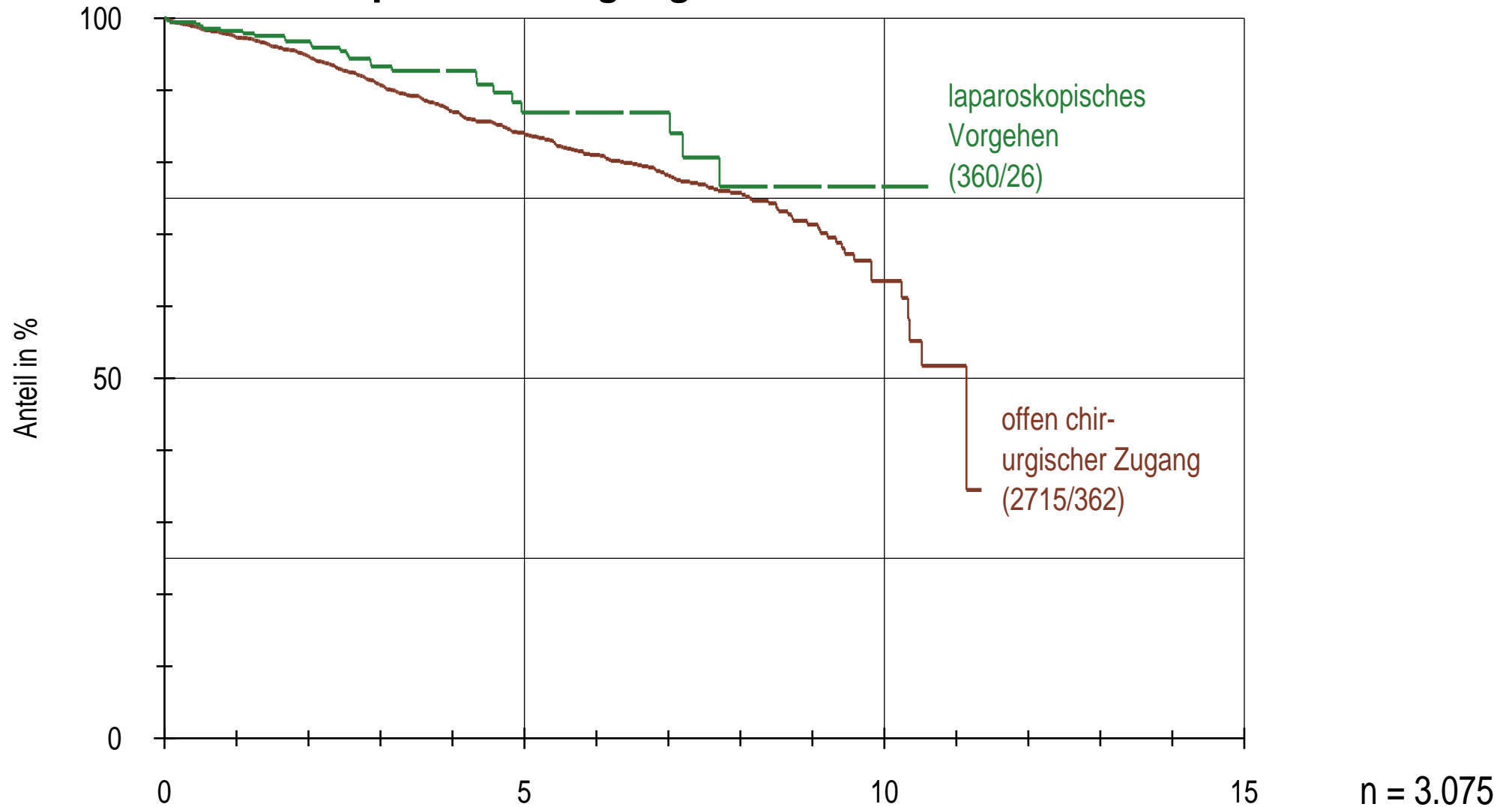
Gesamtauswertung zum Nierenkarzinom - Weitere Ergebnisse

Überleben nach Operationszugang der nephrektomierten T1-N0-M0-Patienten



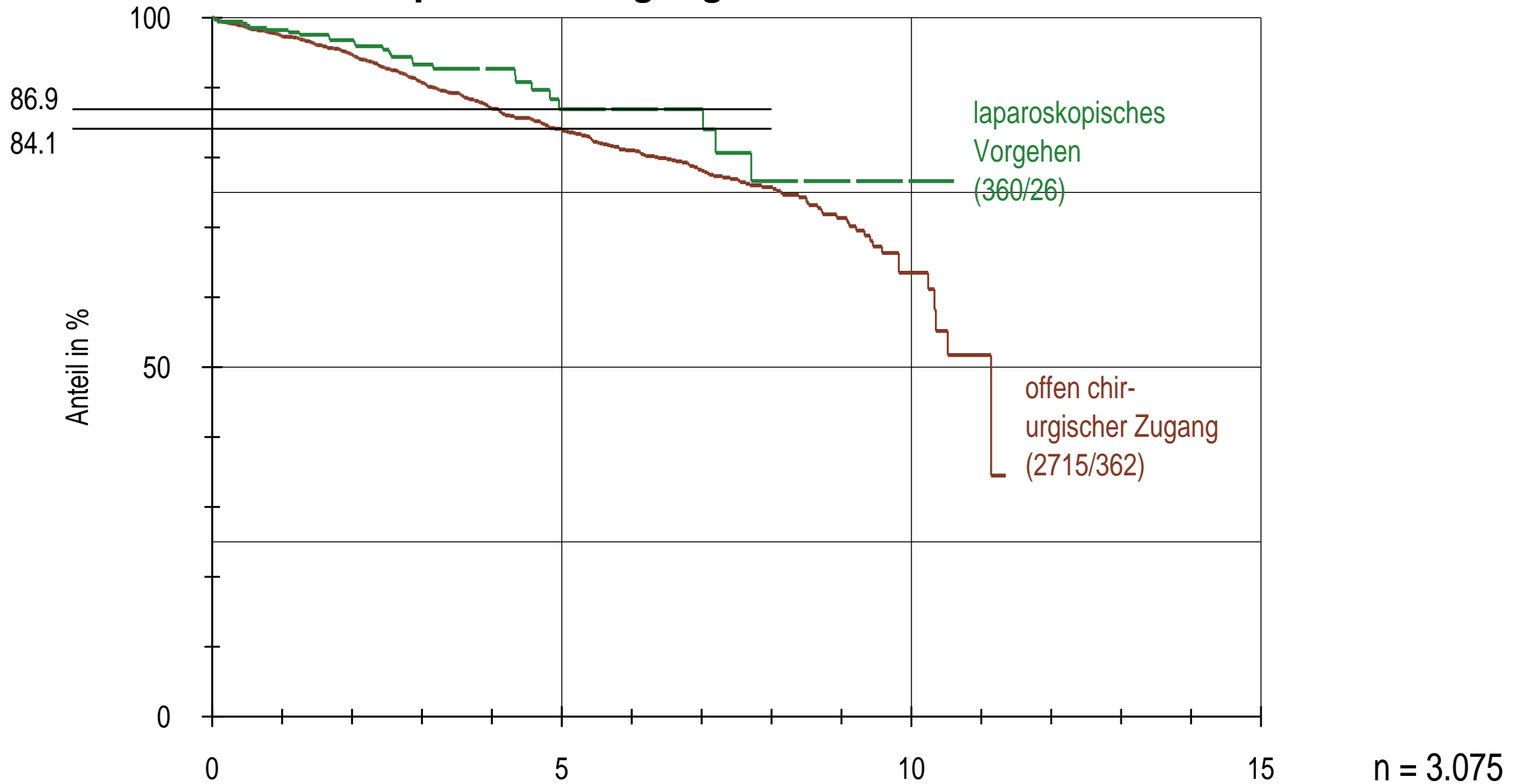
Gesamtauswertung zum Nierenkarzinom - Weitere Ergebnisse

Überleben nach Operationszugang der teilresezierten T1-N0-M0-Patienten



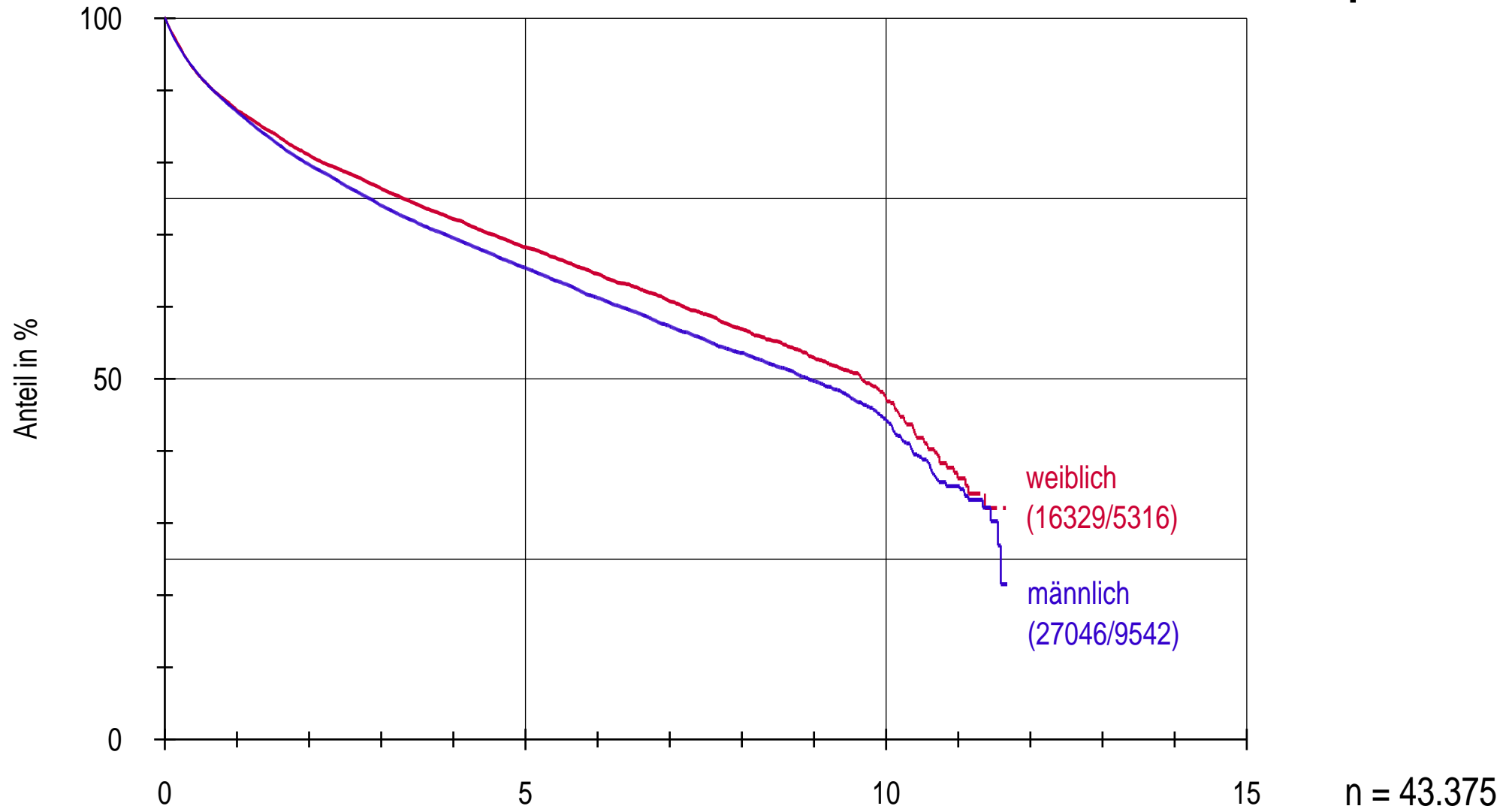
Gesamtauswertung zum Nierenkarzinom - Weitere Ergebnisse

Überleben nach Operationszugang der teilresezierten T1-N0-M0-Patienten



Gesamtauswertung zum Nierenkarzinom - Weitere Ergebnisse

Überleben nach Geschlecht aller Patienten mit aktuellem Follow Up



Gesamtauswertung zum Nierenkarzinom - Weitere Ergebnisse

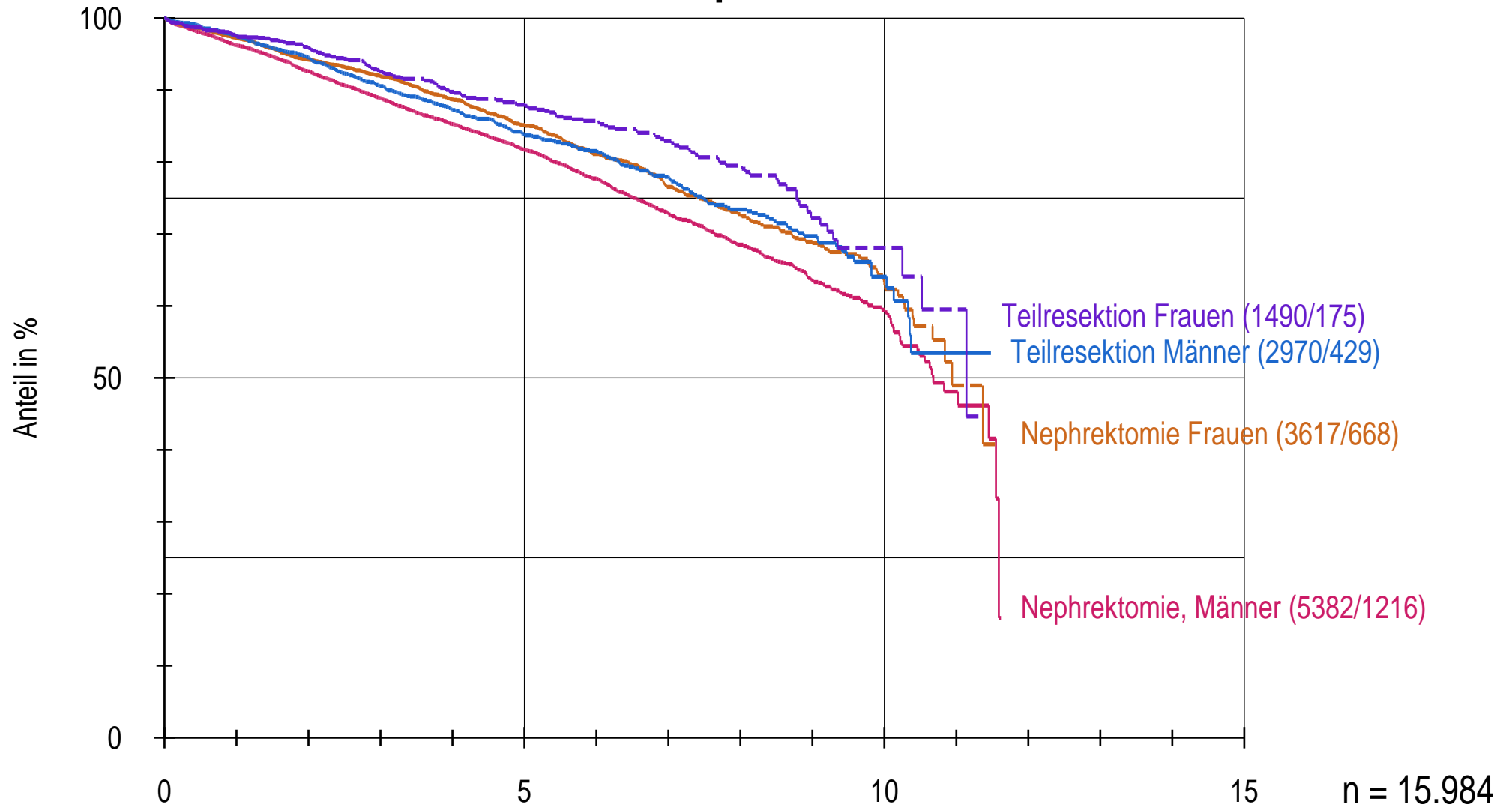
Art der Operation bei T1-N0-M0-Patienten nach Geschlecht

Art der Nierenoperation	Geschlecht		
	männlich	weiblich	Gesamt
radikale Nephrektomie	5384	3617	9001
	59.8 %	40.2 %	100.0 %
	61.6 %	67.4 %	63.8 %
Nierenteilresektion	2970	1490	4460
	66.6 %	33.4 %	100.0 %
	34.0 %	27.8 %	31.6 %
andere Operation an der Niere	380	257	637
	59.7 %	40.3 %	100.0 %
	4.4 %	4.8 %	4.5 %
Gesamt	8734	5364	14098
	62.0 %	38.0 %	100.0 %
	100.0 %	100.0 %	

n = 15.984

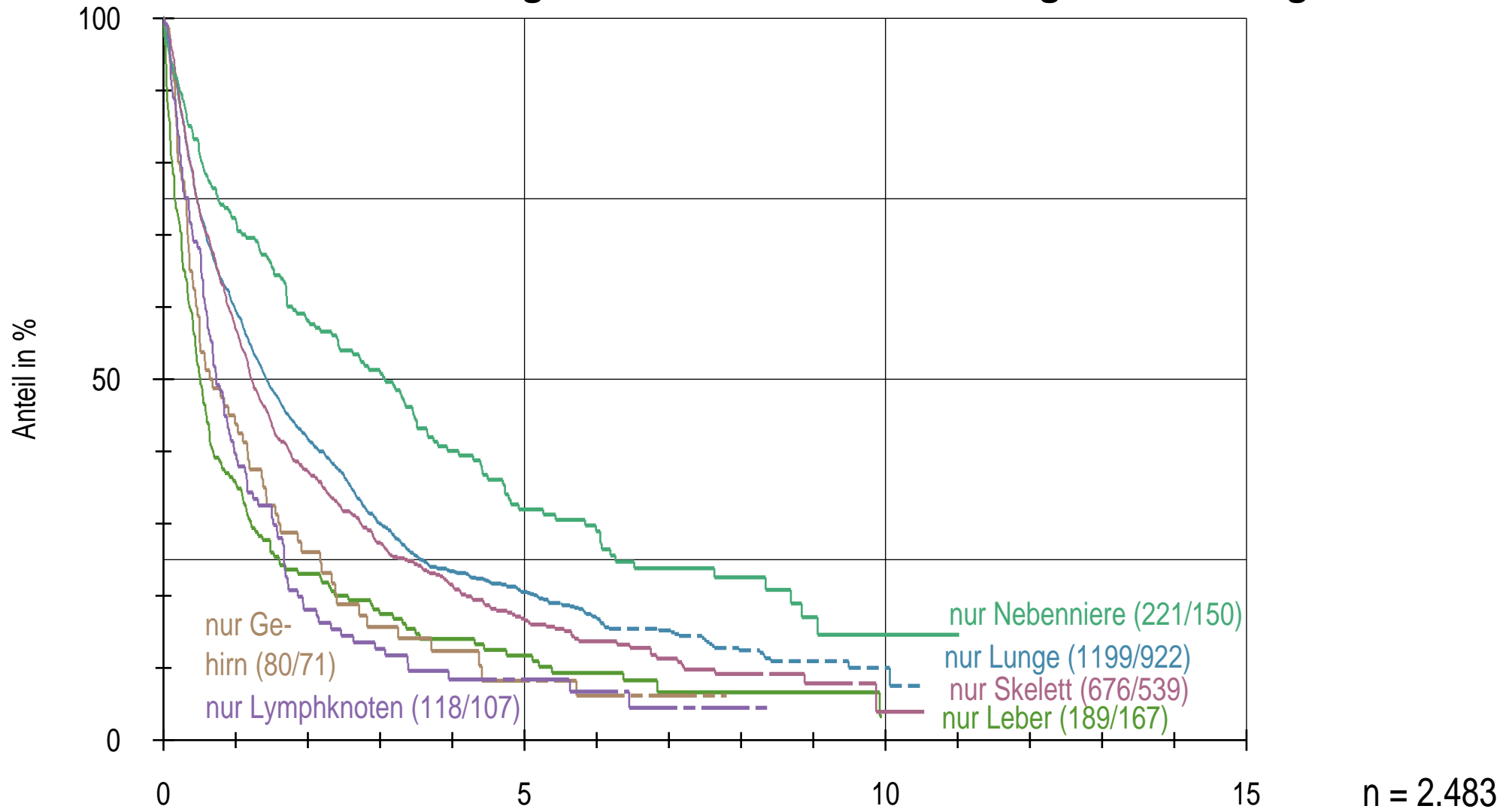
Gesamtauswertung zum Nierenkarzinom - Weitere Ergebnisse

Überleben nach Geschlecht und Operationsart bei T1-N0-M0-Patienten



Gesamtauswertung zum Nierenkarzinom - Weitere Ergebnisse

Überleben nach singulären Metastasen bei Diagnosestellung



Gesamtauswertung zum Nierenkarzinom - Weitere Ergebnisse

Fazit

Die Daten der bundesweiten onkologischen Qualitätskonferenz erlauben bereits jetzt deutlich weiter führende Auswertungen als das für einzelne Register möglich ist.

Die Register sollten die Auswertung ihrer Daten selbst mitbestimmen und diese nicht nur an eine "Auswertungsstelle" abgeben.

Nur durch regelmäßige Auswertungen verbunden mit entsprechenden Rückmeldungen an die Register lässt sich das Ziel des KFRG, die Versorgung der Krebspatienten zu verbessern, erreichen.

Daran sollten alle mitwirken, sei es durch Datenlieferungen, eigene Analysen oder Fragestellungen, die mit Hilfe der Daten beantwortet werden können.

Gesamtauswertung zum Nierenkarzinom - Weitere Ergebnisse

Danksagung

Den folgenden klinischen Krebsregistern sei für die Bereitstellung ihrer Daten herzlich gedankt:

Tumorzentrum **Augsburg**, Tumorzentrum Oberfranken **Bayreuth**, Tumorzentrum **Chemnitz**, Tumorzentrum **Dresden**, Tumorzentrum **Erfurt**, Tumorzentrum **Erlangen-Nürnberg**, Tumorzentrum Brandenburg **Frankfurt/Oder**, Tumorzentrum **Gera**, Onkologischer Schwerpunkt **Göppingen**, Tumorzentrum Vorpommern **Greifswald**, Tumorzentrum **Halle**, Tumorzentrum **Hannover**, NCT **Heidelberg**/Thoraxklinik, Tumorzentrum **Jena**, Krebsregister **Koblenz**, Tumorzentrum **Leipzig**, Tumorzentrum **Magdeburg**, Tumorregister **München**, Tumorzentrum **Neubrandenburg**, Tumorzentrum **Nordhausen**, Oberschwabenklinik **Ravensburg**, Tumorzentrum **Regensburg** Krebszentrum **Reutlingen**, Tumorzentrum **Rostock**, Tumorzentrum **Schwerin**, Onkologischer Schwerpunkt **Stuttgart**, Tumorzentrum **Suhl**, Tumorregister CCC **Ulm**, Tumorregister **Würzburg**, Südwestsächsisches Tumorzentrum **Zwickau**